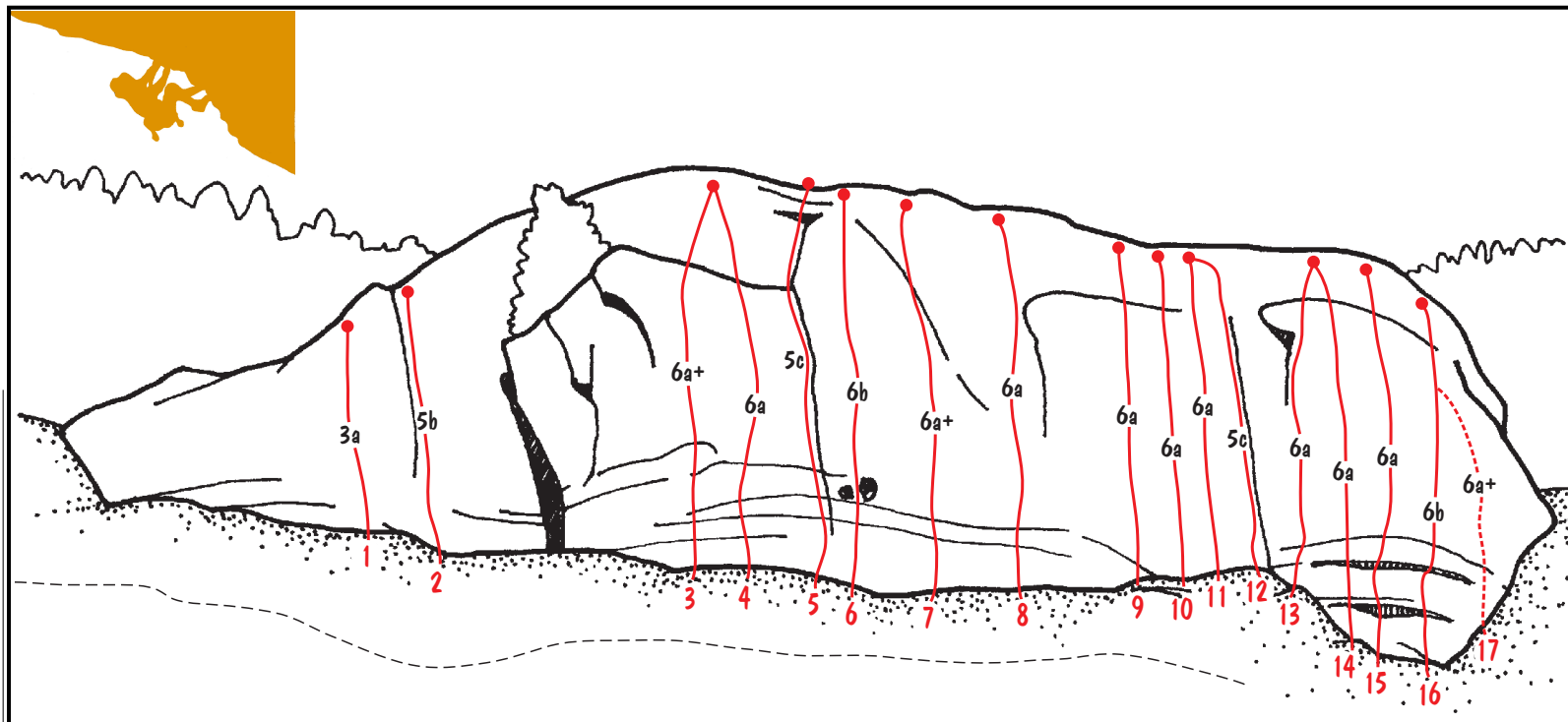


LE BALZE DI GUARDAMONTE nuovo settore

LE BALZE DI GUARDAMONTE nuovo settore



NUOVO SETTORE 1

1	ELIO E IL DIEDRO NERO	3a	10m
2	E2	5b	10m
3	SPIGOLO	6a+	20m
4	STRAPIOMBO	6a	20m
5	DIEDRO	5c	23m
6	VIA MAESTRA	6b	23m
7	PARATICO	6a+	23m
8	INGRESSO SVIZZERO	6a	18m
9	UOVO ALLA MOSER	6a	18m
10	LA PROF DI LATINO	6a+	18m
11	NAUTILUS	6a	18m
12	PESCI BANANA	5c	18m
13	NO LOGO	6a	20m
14	ACCESSO NEGATO	6a	20m
15	AGENTI PULENTI	6a	20m
16	ELENINI	6b	20m
17	DIAGONALE	6a+	20m

LE BALZE DI GUARDAMONTE

Negli ultimi anni, grazie alla massiccia opera di chiodatura di Gilberto Garbi, Carlo Cabella e diversi altri compagni, sono stati attrezzati circa un centinaio di nuovi tiri in alcuni settori già conosciuti ma che nel corso degli anni erano stati lasciati cadere in abbandono. Si tratta di tre settori ben distinti che si trovano immersi nel bosco in corrispondenza del 2° e 3° Picco (così come storicamente conosciuti...); cominciamo dal primo settore che si incontra lungo il sentiero di accesso, che ha il pregio di raccogliere una ventina di vie dal 5c al 6b con sviluppo fino a 20m, un accesso breve e la base molto comoda.

roccia: muro da leggermente strapiombante a verticale su arenaria a prese arrotondate e buchi. La roccia risulta essere un po' polverosa ma non disturba eccessivamente l'arrampicata; su qualche via si trovano alcune prese scavate o migliorate.

stile di arrampicata: tecnico ma , ma prevale l'arrampicata atletica.

chiodatura: ottima a fittoni resinati inox su quasi tutte le vie; tutte le soste sono con catena e moschettone di calata.

attrezzatori: Gilberto Garbi.

periodo ideale: le stagioni ideali sono dall'autunno alla primavera, d'estate meglio al pomeriggio.

sole: esposizione a sud est, al sole tutto il giorno. D'estate il bosco mantiene prevalentemente all'ombra la parete.

mangiare, bere, dormire: lungo la val Staffora si trovano trattorie, pizzerie e agriturismi per tutti i gusti. Consiglio a tutti gli amanti del buon gelato una sosta al bar gelateria VITTORIA in piazza Cavour a Casteggio.

ACCESSO

L'accesso più veloce da Piacenza è prendere la A21 uscendo al casello di Casteggio. Seguire la bretella che riporta sulla via Emilia Pavese e proseguire verso Voghera fino ad un semaforo (grosso centro commerciale), dove si prende a sinistra con direzione Rivanazzano-Varzi. Si risale la val Staffora e giunti all'abitato di Bagnaria, si svolta a destra attraversando il torrente seguendo l'indicazione per S. Sebastiano Curone-Cascina Guardamonte. La strada sale rapidamente e dopo qualche chilometro si intravedono le prime rocce affiorare dal bosco. Si prosegue fino nei pressi del bivio per l'Agriturismo Guardamonte, che si trova proprio sotto al settore del Paretone e dove è