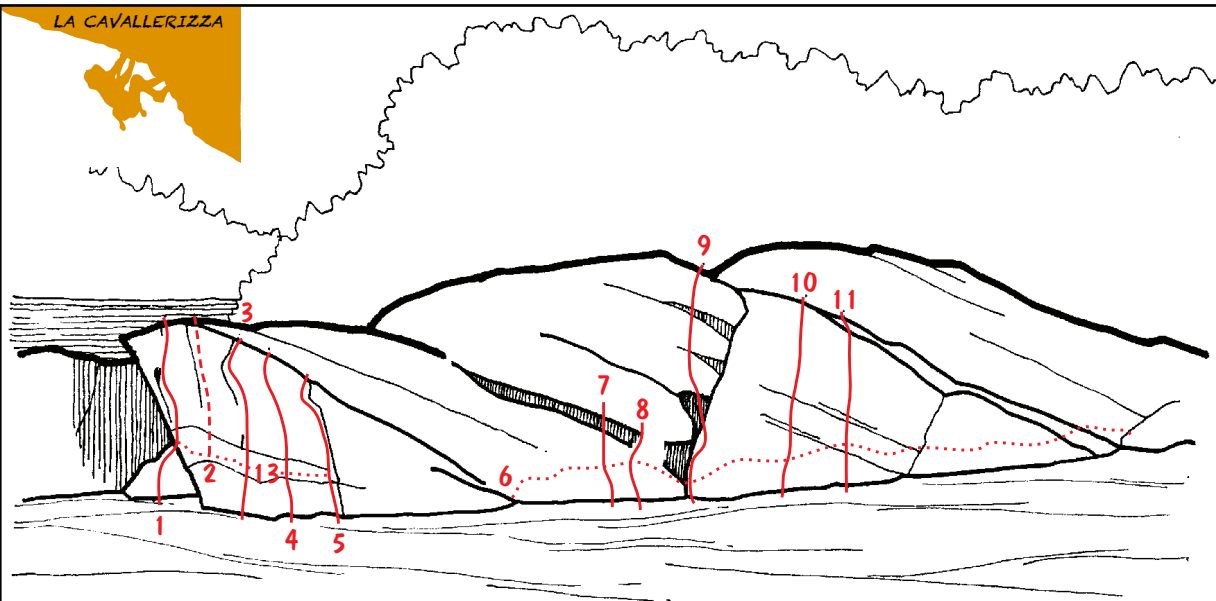


Berlina Beach

LA CAVALLERIZZA



BERLINA BEACH è scritto da qualche parte che per fare deep water solo bisogna essere al mare? Questa piccola falesia offre proprio le stesse sensazioni, solo che ci troviamo su un bellissimo fiume, la Trebbia. Si scala su di una fascia di arenaria con un ottimo grip con fessure, strapiombi, diedri e placche; alla base una stupenda vasca d'acqua come crash pad.

Roccia: arenaria con ottimo grip
Stile di arrampicata: strapiombi, fessure, diedri e placche...non manca proprio nulla! Il crash non serve, si vola tranquillamente nelle bellissime acque del Trebbia; attenzione ad alcuni boulder expò, possibili voli di 6/7m...

Attrezzatori: è un'idea di Gianmaria "Iena" Estivi e Antonio "Toro" Nani.

Periodo ideale: mesi estivi

Sole: esposizione ad est, sole al mattino.

Mangiare, bere, dormire: a Bobbio ampia scelta tra gelaterie, pizzerie e trattorie.

Da Piacenza verso Bobbio lungo la SS 45; dopo il paese proseguire verso Marsaglia e, superato il viadotto sul fiume Trebbia, si raggiunge una caratteristica strettoia con muri di sostegno e colate in cemento dove si parcheggia comodamente sulla destra. Scendere nel greto, guardare e risalire il fiume per circa 200m; la paretina si trova sulla sponda sinistra (destra orografica).

1. Fessura strapiombante	6b expo***	2. Prua strapiombante	NL expo***	3. Fessura strapiombante	*
4. Muretto duro poi facile	6a+ ***	5. Diedro fessura	5c ***	6. Trasverso di continuità	5c **
7. Prua con ristabilimento	6b **	8. Tettino con ristabilimento	6a **	9. Placca...	5c/6a expo!! **
10. Divertente fessura	expo *	11. Strapiombo e placca	expo ***	12. Dura partenza su svassi	6a *
13. Trasverso su svassi e tacche	6b **				

Gradi indicativi.

(*) Divertente

(**) Bella

(***) Woow!!